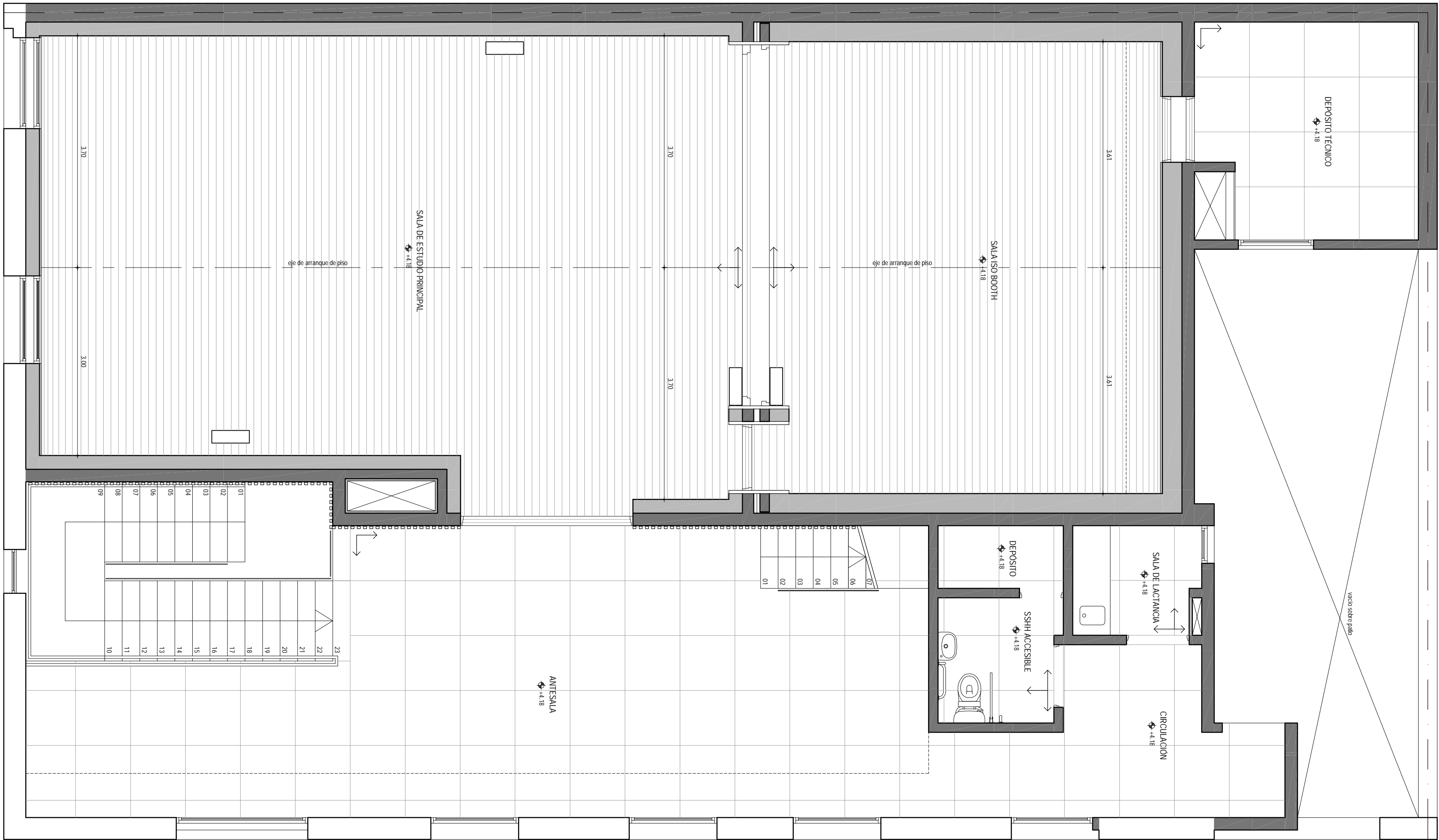


PLANTA BAJA
Esc. 1:50



PLANTA RIMER NIVEL
Esc. 1:50

REFERENCIAS

procedimiento establecido de 87 Zonas x 87 Zonas de calidad

igual o superior al modelo Alqama DBL. Nul.

procedimiento establecido de 87 Zonas x 87 Zonas de calidad

igual o superior al modelo Alqama DBL. Nul.

piso interior de alto tránsito

piso de madera maciza de 12cm de ancho

por 1" de espesor (encarpas: 100g p/m²)

asiento de biom. armado prebombeado en alto

←
arreglo de pavimentos

UTEC
Universidad Tecnológica

Centro de Estudios

Lic. y Terc. en Jazz y Música Creativa

Calle Leonardo Gómez N772

Mercedes - Soriano

Utec - Universidad Tecnológica

Aq. Martín Acosta Jaurava

ALBAÑILERÍA - DETALLES PAVIMENTOS

1:50 A 12